



**ORTSMUSEUM TROTTE
JAHRESPROGRAMM 2010**



Vincent Mahrer: «hohe Schule der Eitelkeit»





Claudia Beck

8.1. bis 17.1.2010 EG
Claudia Beck
Wertlos bis Wertvoll.
Geschichten von Wandlungen



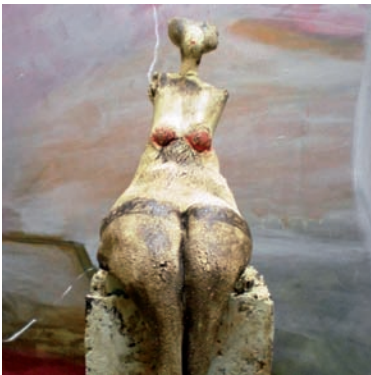
Dana Verbrugge

29.1. bis 7.2.2010 EG und OG
Christine Ingold
Nerea Stolz
Aufbruch / Umbruch

19.3. bis 28.3.2010 EG
Franziska Burkhardt
Dialog mit dem Leben

16.4. bis 25.4.2010 OG
Christina Eigenmann
Textbilder

7.5. bis 27.6.2010 OG
Eigene Ausstellung
225 Jahre Ermitage
Darstellungen der Ermitage



Christine Ingold und Nerea Stolz

20.5. bis 30.5.2010 EG
Elke Höylä-Vogt
Malerei und Druckgrafik

4.6. bis 13.6.2010 EG
Niklaus Knöll
Malerei und Collagen



Rüdiger Feind



Franziska Burkhardt





13.8. bis 22.8.2010 EG
Martin C. Stucki-Stirn
 Erdmalerei

25.8. bis 6.9.2010 EG und OG
PAULUS
 Abstract Purism / Snap-shot Basel Stadt

23.9. bis 10.10.2010 EG und OG
Mia Brüderlin
 Retrospektive mit Buchvernissage

28.10. bis 8.11.2010 EG
Vincent Mahrer
 Malerei

12.11. bis 28.11.2010 EG und OG
Dana Verbrugge und Rüdiger Feind
 Farb-Kraftorte und Blickverweiler aus Stein

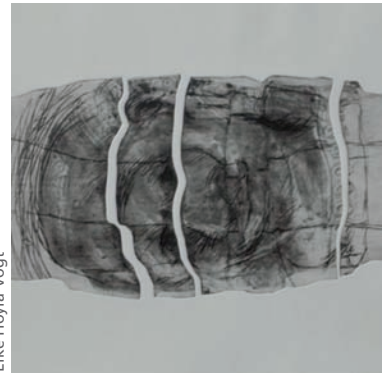
10.12. bis 31.12.2010 EG und OG
 Weihnachtsausstellung der Arleser Künstler und
 Künstlerinnen
**Aeberli, Burkhardt, Cleis, Kaganas, Kofler,
 Meyer, Schneider, Sloendregt, Spengler,
 Staehelin, Stöcklin, Verbrugge, Weber**

EG = Erdgeschoss, OG = Obergeschoss
 Programmänderungen vorbehalten

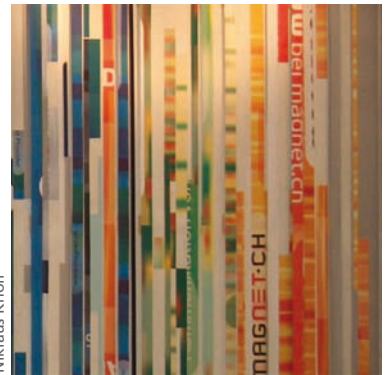
Christina Eigenmann



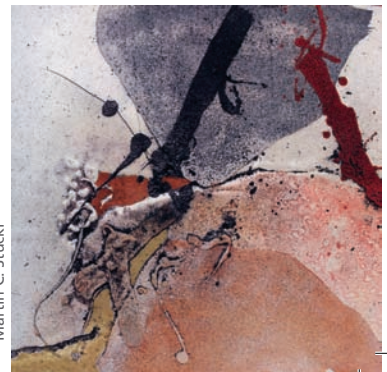
Elke Höyla-Vogt



Niklaus Knöll



Martin C. Stucki





PAULUS

Das «Ortsmuseum Trotte» ist als **lebendiges Kulturzentrum** mit wechselnden Ausstellungen konzipiert. Im ersten Stock wird jedes Jahr eine Ausstellung mit Bezug zur Arlesheimer Kulturgeschichte realisiert.

Der Parterreräum und der Vorplatz sind für Ausstellungen von lokalen und regionalen Kunstschaffenden vorgesehen, der Raum wird aber auch vom Theater auf dem Lande – TADL – für Aufführungen genutzt und steht der Gemeinde und den örtlichen Vereinen für Veranstaltungen zur Verfügung. Für spezielle Feste, wie runde Geburtstage ab 50, kann er auch von Privatpersonen gemietet werden.



Flohheuschrecke
Raderung
Alia Brüderlin 89

Mia Brüderlin

Eine von der Gemeinde eingesetzte Fachkommission gestaltet das jährliche Ausstellungsprogramm des «Ortsmuseums». Ihr Auftrag ist es, ein breit gefächertes, anspruchsvolles Programm zu erarbeiten, welches den verschiedensten Bedürfnissen gerecht wird.

Mit Veranstaltungen im Bereich Bildung und Vermittlung schafft das Ortsmuseum eine Brücke zwischen Kulturschaffenden und Besuchern von nah und fern.

Detaillierte und aktuelle Informationen zu den Aktivitäten im Ortsmuseum Trotte finden Sie unter www.trotte-arlesheim.ch, im «Wochenblatt für das Birseck» und in der «Programmzeitung» (ProZ).



Ermitage (www.picswiss.ch)

www.trotte-arlesheim.ch

Ortsmuseum Trotte · Ermitagestrasse 19 · 4144 Arlesheim

Ruedi Brandenberger (Leitung) · Tel.: +41 61 701 77 44 und +41 61 206 98 76 · F.: 77 · ruedi.brandenberger@planconsult.ch

Jürg Seiberth (Öffentlichkeitsarbeit)
Tel: +41 61 703 03 75 · juerg@seiberth.ch

Monika Berger (Technik, Hauswartung) · Tel: + 41 79 682 76 18



Therese Weber (Arleser KünstlerInnen)

